

PRESYS

Instruments Inc.

校正儀器

PRESYS校正 · 專業保證





Universal Calibrator for Instrumentation

MCS-12

多功能校正器

- 測量和輸出 mA, mV, Volts, Ohms, RTD, TC和Hz
- 體積小，電池操作容易攜帶
- 多種模式模擬輸出操作
- 電氣隔離輸入和輸出
- 可另選購擴充壓力模組
- 可以搭配視窗化校正軟體，從規劃校正程序到輸出報告，儲存每一次校正紀錄

ISOCAL MCS-12 多功能校正器能夠測量及產生各種儀器及程序控制訊號，並且具有高度的精確度及穩定性，即使在溫度變化大且較惡劣環境仍可維持長使用壽命。配件群使得桌上或是現場使用皆宜。透過電腦可以自動執行校正、規劃校正流程及書面校正報告，提供比單機操作更詳細之校正資料。其工作範圍不僅涵蓋整個品管需求，更適合 ISO 認證，使您的工作更得心應手。另外還可以選購壓力擴充模組，完整地包含溫度及壓力量測。





Multicalibrator for ISOCAL MCS-8 Instrumentation

多功能校正器

- 測量和輸出 mA, mV, Volts, Ohms, RTD, TC
- 多種模式模擬輸出操作
- 電氣隔離輸入和輸出
- 可以搭配視窗化校正軟體，從規劃校正程序到輸出報告，儲存每一次校正紀錄
- 可和電腦連線時即時讀取資料

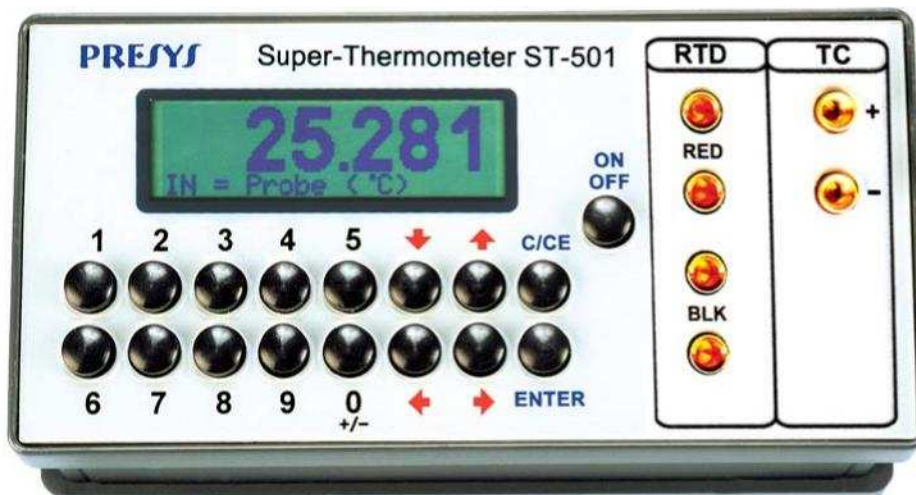
ISOCAL MCS-8 多功能校正器能夠測量及產生各種儀器及程序控制訊號，並且具有高度的精確度及穩定性，即使在溫度變化大且較惡劣環境仍可維持長使用壽命。配件群使得桌上或是現場使用皆宜。透過電腦可以自動執行校正、規劃校正流程及書面校正報告，提供比單機操作更詳細之校正資料。其工作範圍不僅涵蓋整個品管需求，更適合ISO認證，使您的工作更得心應手。另外還可以選購壓力擴充模組，完整地包含溫度及壓力量測。



PRESYS
Instruments Inc.

成祥技控有限公司
Tel: 07-3368555
Fax: 07-3368550
http: www.chensheng.com

EF0211-01
08/03/2012



Super ST-501 Thermometer

超精密溫度計

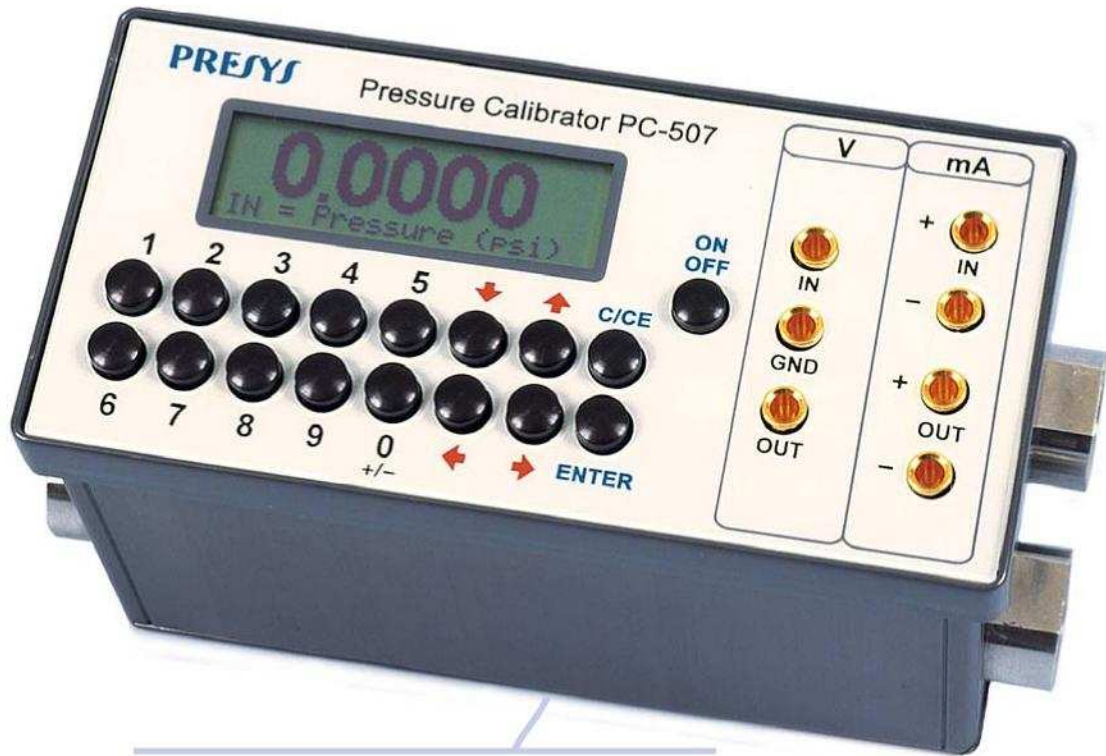
- 搭配白金電阻感溫棒，解析度 0.001°C
- 取代玻璃精密溫度計
- 全電子式，無機械結構
- 使用 25Ω 和 100Ω 感溫棒或標準 TC 感溫棒
- 攜帶式整合式設計 (包含可充電電池和攜行袋)
- 具有內置式記憶體和通訊連接埠
- 可用 CVD、IPTS-68、ITS-90 標準溫標

ST-501 高精度溫度計主要是為高精度溫度測量設計，它使用白金電阻感溫棒也可以使用其他標準感溫棒。數位顯示器提供一個溫度和校正平台，ST-501 具有 Callendar-Van Dusen (CVD)、IPTS-68 和 ITS-90 三種溫標程式可以計算正確溫度。若是已經有多種 RTD 電阻和 PRT 白金電阻標準感溫棒的使用者，就需要選擇其個別的溫標。至於沒有校正過的 RTD 或 TC 感溫棒，也許可以根據其線性判溫度。



PRESYS
Instruments Inc.

成祥技控有限公司
Tel: 07-3368555
Fax: 07-3368550
<http://www.chenshing.com>



Pressure Calibrator

PC-507

壓力校正器

- 輕巧可攜帶適合現場操作，精準度媲美實驗室標準
- 最大可擴充至四個壓力輸入感應器。
- 範圍從 250 mm H₂O 到 10000 psi 壓力或絕對壓力，包含真空及各種壓力感應器
- 精準度可達全程 0.025%
- 可測量壓力、mA₂、電壓並輸出 mA 和電壓訊號，提供 24VDC 電源連接 2 線式訊號轉換器和壓力開關
- 包含感溫棒插孔
- 擴充壓力感應器只要由使用者自行安裝即可
- 可以搭配視窗化校正軟體ISOPLAN，從規劃校正程序到輸出報告，儲存每一次校正紀錄
- 和電腦連結時可以即時讀取資訊

PC-507 壓力校正器是一個小體積，整合性高，使用充電電池操作的儀器，包括一個實用的攜行袋方便現場使用。它的表現水平只有校正實驗室的標準校正器可相媲美，讀取精確度達 0.025%。最多可擴充至四個壓力感應器；因此可以包含各種不同範圍，例如：真空、0 到 100psi、0 到 1000psi、0 到 3000 psi，或任何壓力感應器的範圍。也可以選擇在有其他需求後再擴充。

可以透過 RS-232/485 連接埠和電腦連線，當使用 ISOPLAN 校正軟體連結，可以自動化校正程序、儲存和管理您的校正紀錄、輸出報告、提供認證並且包含所有校正儀器及感應器資料。符合各項 ISO 9000 品管需求



PRESYS
Instruments Inc.

成祥技控有限公司
Tel: 07-3368555
Fax: 07-3368550
http: www.chenshing.com

EF0211-01
08/03/2012



T-350P



T-650P



T-1200P

Dry Block (high temperatures) Calibrator

高溫校正爐

T-350P、T-650P 和 T-1200P 分為三個部份組成：乾浴槽、標準高精度溫度計、電子校正器，可以測量 RTD、T/C 感溫棒、感溫開關及輸出 mA 訊號。

- T-1200P 可從 50°C 到 1200°C，並且維持 0.1°C 解析度。T-350P 及 T-650P 則是分別從室溫到 350°C 及 650°C，並且解析度達 0.01°C
- 若是外接 PRESYS 的 PT-511 高精度溫度計，T-350P 和 T-650P 精度可達 $\pm 0.05^\circ\text{C}$ ，T-1200P 則是 $\pm 0.3^\circ\text{C}$
- T-350P 和 T-650P 穩定度 $\pm 0.05^\circ\text{C}$ ，T-1200P 穩定度 $\pm 0.2^\circ\text{C}$
- 可輸入測量 RTD、TC 和感溫開關
- 內建 24VDC 和 mA 接收，可搭配 2 線式訊號轉換器
- 不需外加參考溫度探棒
- 完全自動化校正，可以搭配電腦資料輸出也可單機操作
- 文件相容性：可以使用 ISOPLAN 校正軟體連結，直接輸出校正報告。
- 可攜帶整合式設計、附攜行袋和電子校正器可單獨操作
- T-1200P 可當作黑體爐校使用紅外線溫度計

T-350P、T-650P 和 T-1200P 是設計做為插入式的校正源使用，適合 TC 感溫棒、RTD 電阻型感溫棒、玻璃溫度計、溫度開關等等。T-1200P 還可以當作黑體爐供紅外線溫度槍校正。

除了高精度溫度校正以外，也提供測量 TC 感溫棒、RTD 電阻型感溫棒、溫度開關的 4-20mA 電子訊號。它結合了乾浴槽、標準溫度計、T/C 和 RTD 用校正器，提供一個廣泛溫度的全自動校正體驗。

比如說，插入一支 T/C 感溫棒，連結端子。輸入計畫的校正點以及時間參數，再來就只要等校正自動完成就好。

另外自動校正選項中，也可以搭配 ISOPLAN 校正軟體。ISOPLAN 適用 PC/windows 作業系統，使用 RS-232 連接串接電腦，從設定校正流程、校正單位資料到輸出報告皆一手掌握。

使您在校正資料的管理上更進一層樓！





T-25N



T-35N



T-50N

Dry Block (low temperatures) Calibrator

低溫型校正爐

T-25N、T-35N 和 T-50N 分為三個部份組成：乾浴槽、標準高精度溫度計、電子校正器，可以測量 RTD、T/C 感溫棒、感溫開關及輸出 mA 訊號。

- T-50N 在室溫 23°C 的環境下可以產生最低 -50°C 的低溫，並且不需要任何冰水主機或放置在冷房中操作。
- 使用內建標準溫度計可達精準度 $\pm 0.1^\circ\text{C}$ ，搭配 PRESYS 的超精密溫度計 PT-511 時可達 $\pm 0.05^\circ\text{C}$ 。
- 解析度 0.01°C
- 全程穩定度高達 $\pm 0.02^\circ\text{C}$
- 適合 RTD、TC 感溫棒及溫度開關
- 內建 24VDC 和 mA 接收，可搭配訊號轉換器。
- 不需外加參考溫度探棒
- 完全自動化校正，可以搭配電腦資料輸出也可單機操作文件相容性：可以使用 ISOPLAN 校正軟體連結，直接輸出校正報告。
- 可攜帶整合式設計、附攜行袋和電子校正器可單獨操作

T-25N、T-35N 和 T-50N 是設計做為插入式的校正源使用，適合 TC 感溫棒、RTD 電阻型感溫棒、玻璃溫度計、溫度開關等等。

除了高精度溫度校正以外，也提供測量 TC 感溫棒、RTD 電阻型感溫棒、溫度開關的 4-20mA 電子訊號。它結合了乾浴槽、標準溫度計、T/C 和 RTD 用校正器，提供一個廣泛溫度的全自動校正體驗。

比如說，插入一支 T/C 感溫棒，連結端子。輸入計畫的校正點以及時間參數，再來就只要等校正自動完成就好。

另外自動校正選項中，也可以搭配 ISOPLAN 校正軟體。ISOPLAN 適用 PC/windows 作業系統，使用 RS-232 連接埠連接電腦，從設定校正流程、校正單位資料到輸出報告皆一手掌握。

使您在校正資料的管理上更進一層樓！





T-25NL



T-45NL



T-660PL

Calibration Bath for large calibration volume

大容量型校正爐

T-25NL、T-45NL 和 T-660PL 是為較長的感溫棒所設計的校正爐，具有較深的校正槽。

- T-25NL 和 T-45NL 可分成三個部分: 乾浴槽、玻璃溫度計或任何形狀的感溫器用攪拌水浴槽、紅外線溫度計用的黑體源。另外 T-660PL 可以做為乾浴槽也可以當作黑體爐。
- T-25NL 和 T-45NL 校正槽尺寸 $\Phi 35 \times 160 \text{ mm}$ ，而 T-660PL 校正槽尺寸為 $\Phi 36 \times 155 \text{ mm}$
- T-660PL 的校正溫度可以從室溫到 650°C ，於室溫 23°C 下 T-25NL 和 T-45NL 可以分別從 -25°C 到 140°C 和 -45°C 到 140°C
- T-25NL 和 T-45NL 穩定度為 $\pm 0.02^\circ\text{C}$ ，T-660PL 則是 $\pm 0.05^\circ\text{C}$
- 不需外加參考溫度探棒
- 完全自動化校正，可以搭配電腦資料輸出也可單機操作
- 文件相容性: 可以使用 ISOPLAN 校正軟體連結，直接輸出校正報告。
- 可攜帶整合式設計、附攜行袋和電子校正器可單獨操作

T-25NL、T-45NL 和 T-660NL 是為高精度校正: 玻璃溫度計、TC 電熱偶、電阻型感溫棒所設計。另外 T-25NL 和 T-45NL 還具有攪拌水浴和黑體爐功能，T-660PL 也具有黑體爐功能。

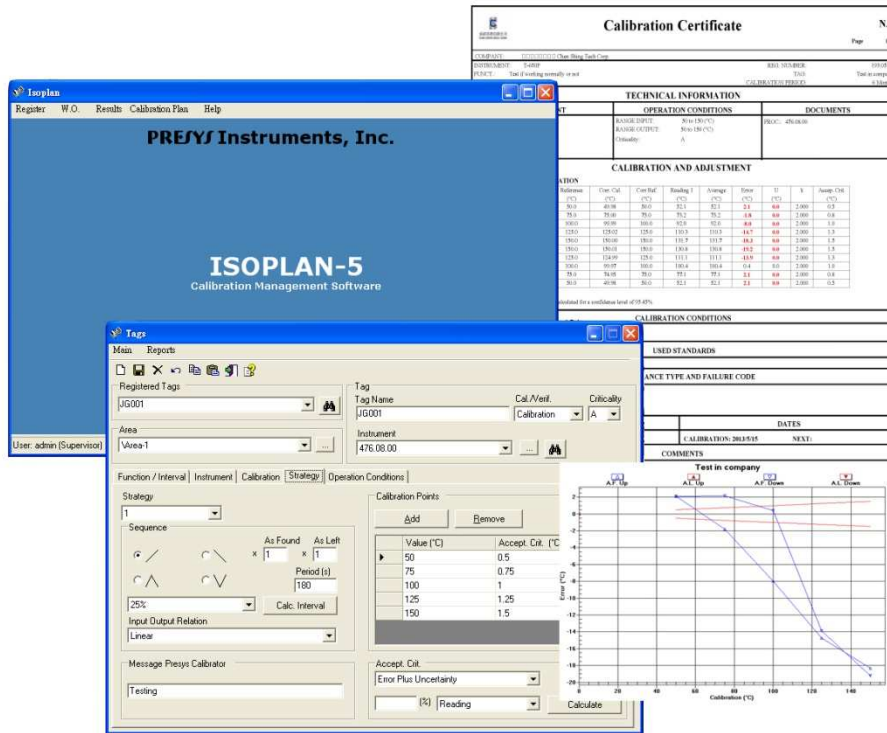
除了高精度溫度校正以外，也提供測量 TC 感溫棒、RTD 電阻型感溫棒、溫度開關的 4-20mA 電子訊號。它結合了乾浴槽、標準溫度計、T/C 和 RTD 用校正器，提供一個廣泛溫度的全自動校正體驗。

比如說，插入一支 T/C 感溫棒，連結端子。輸入計畫的校正點以及時間參數，再來就只要等校正自動完成就好。

另外自動校正選項中，也可以搭配 ISOPLAN 校正軟體。ISOPLAN 適用 PC/windows 作業系統，使用 RS-232 連接埠連接電腦，從設定校正流程、校正單位資料到輸出報告皆一手掌握。

使您在校正資料的管理上更進一層樓！





Calibration software

Isoplan-5

校正軟體 ISOPLAN

ISOPLAN 校正軟體是為自動化和儀器校正資訊處理而設計，能夠管理各種 PRESYS 的程控儀表及校正器資料：

- 允許編碼各種儀器及感應器、校正標準品，還有各種校正需要使用的單位資料
- 藉由 W.O.工作清單概念，使校正工作更具效率
- 列印校正報告及認證，還有錯誤圖表和校正紀錄
- 搭配各校正器的通訊介面，傳送接收校正資訊
- 在 Windows 系統下執行，支援度高

ISOPLAN 使所有 PRESYS 校正器的資訊都可以透過 Office Document、PDF 等方式輸出。允許自訂校正報告、認證內容、校正程序、儲存管理校正報告，使各項校正維護都符合 ISO9000 認證。ISOPLAN 的 W.O.工作清單概念，可以將多個校正工作簡化。並且將校正程序設定成 Tag 輸入在校正器中，無論是在實驗室或工廠現場，都帶來即時的校正便利性與準確度，提供您絕佳的校正體驗。



